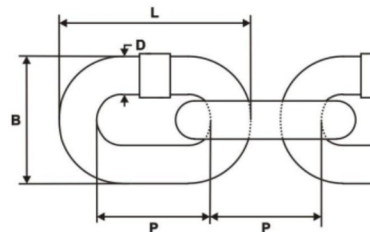


Nazwa wyrobu: Łańcuch techniczny klasy 3 - 766

Opis i przeznaczenie: Łańcuchy stalowe krótkoogniowe kalibrowane o profilu okrągłym, zgrzewane elektrycznie, przeznaczone do użytku jako części maszyn oraz do innych zastosowań ogólnych. Do stosowania w zakresie parametrów technicznych podanych w punkcie 5.

Łańcuchy techniczne klasy 3 - 766 nie mogą być użyte w zastosowaniach posiadających inne - uregulowane prawem czy normami wymagania bezpieczeństwa, np. do podnoszenia ładunków. Nie przeciążać ponad wartość WLL (kG) podaną w kolumnie 10.



Parametry techniczne wyrobu:

| LP. | Rozmiar D [mm] | Wymiary [mm] | | | | | | Masa [kg/m] | WLL Obciążenie robocze [kG] | BF Siła niszcząca [min. kG] | Material | Powłoki |
|-----|----------------|--------------|------|----------|----------|---------|---------|-------------|-----------------------------|-----------------------------|-----------|------------------------|
| | | D [tol] | P | P [tol+] | P [tol-] | B [max] | L [max] | | | | | |
| 1 | 2 | 3 | 4 | 5 | 6 | 7 | 8 | 9 | 10 | 11 | 12 | 13 |
| 1 | 5 | ±0,2 | 18,5 | 0,4 | 0,2 | 17 | 29,3 | 0,474 | 320 | 1280 | C10 ~ C15 | O cynk elektrolityczny |
| 2 | 6 | ±0,2 | 18,5 | 0,4 | 0,2 | 20,4 | 31,3 | 0,713 | 400 | 1600 | | |
| 3 | 7 | ±0,3 | 22 | 0,4 | 0,2 | 23,8 | 37 | 0,960 | 630 | 2520 | | |
| 4 | 8 | ±0,3 | 24 | 0,4 | 0,2 | 27,2 | 41 | 1,268 | 800 | 3200 | | |
| 5 | 10 | ±0,4 | 28 | 0,5 | 0,3 | 36 | 49,3 | 2,139 | 1250 | 5000 | | |
| 6 | 13 | ±0,5 | 36 | 0,6 | 0,3 | 47 | 63,6 | 3,911 | 2000 | 8000 | | |

Informacje dodatkowe:

- Współczynnik bezpieczeństwa - 4,
- BF = 4,0 x WLL
- Informacje dodatkowe – etykieta: nazwa wyrobu; rozmiar; ilość mb; numer dostawy; dane producenta i adres strony internetowej.

